

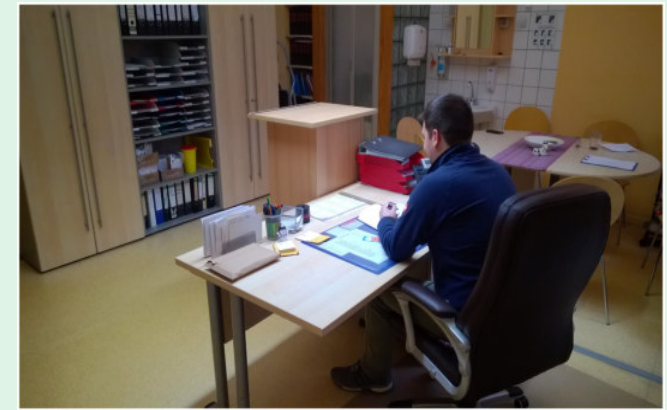


Verein für  
**Rehabilitation**  
Schlangen/Lippe e.V.

# Sternhof

Der "Sternhof" ist ein Wohnheim inmitten eines 87.000 qm großen Geländes in Schlangen/ Oesterholz, im Kreis Lippe. Es ist eine offen geführte sozialtherapeutische Wohneinrichtung für Erwachsene suchtkranke Menschen beiderlei Geschlechts. Das Wohnheim verfügt über 29 Plätze in Einzelzimmern.

- > Gemeinschaftsräume und großes Gelände für Freizeitaktivitäten
- > Speisesaal für gemeinsame Mahlzeiten
- > täglich frische Zubereitung der Mahlzeiten
- > hauserterne Tagesstruktur



Unser Arbeiterteam aus erfahrenen Fachkräften, wie

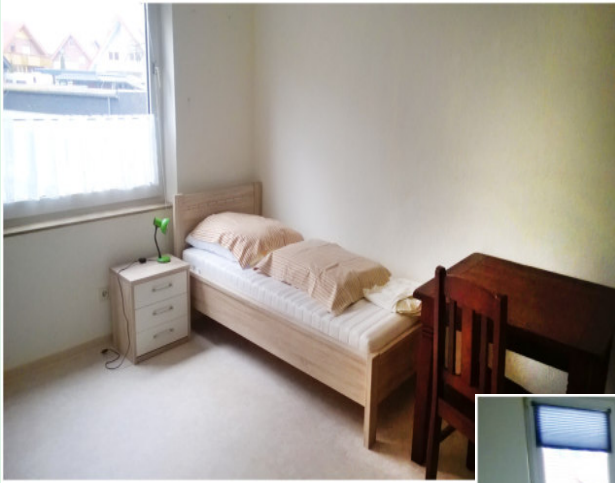
- > Pflegefachkräfte
- > Ergotherapeut/in
- > Sozialdienstler
- > Psychologe/in
- > Psychiater/in
- > Koch/Köchin
- > Nachtbereitschaft
- > Verwaltungsfachkraft

unterstützt Sie in allen lebenspraktischen Bereichen bei der Förderung ihrer Selbstständigkeit.



**Sozialtherapeutisches  
Wohnheim für chronisch  
mehrfachgeschädigte  
Abhängigkeitskranke**





### Zimmer:

- > möblierte Zimmer bieten Raum für Individualität
- > Sat-Anschluss



- > Hirnleistungstraining
- > Bewegungs- und Entspannungsübungen
- > Training der sozialen Kompetenz

Verein für Rehabilitation Schlangen/Lippe e.V.  
Sternhof  
Kellnerstr. 14  
D - 33189 Schlangen

Telefon: 05252-91 54950  
Telefax: 05252-91 54999

E-Mail: [sternhof-team@rehasucht-lippe.de](mailto:sternhof-team@rehasucht-lippe.de)  
Internet: [www.rehasucht-lippe.de](http://www.rehasucht-lippe.de)

