



Sternhof



Der "Sternhof" ist eine Einrichtung inmitten eines 87.000 qm großen Geländes in Schlangen/Oesterholz, im Kreis Lippe. Es ist eine offen geführte soziotherapeutische besondere Wohnform, nach § 42 a Abs. 2 Nr. 2 SGB XII, für Erwachsene suchtkranke Menschen beiderlei Geschlechts. Die Einrichtung verfügt über 29 Plätze in Einzelzimmern.

- Gemeinschaftsräume und großes Gelände für Freizeitaktivitäten
- Speisesaal für gemeinsame Mahlzeiten
- täglich frische Zubereitung der Mahlzeiten
- hauserterne Tagesstruktur



Unser Arbeiterteam aus erfahrenen Fachkräften, wie

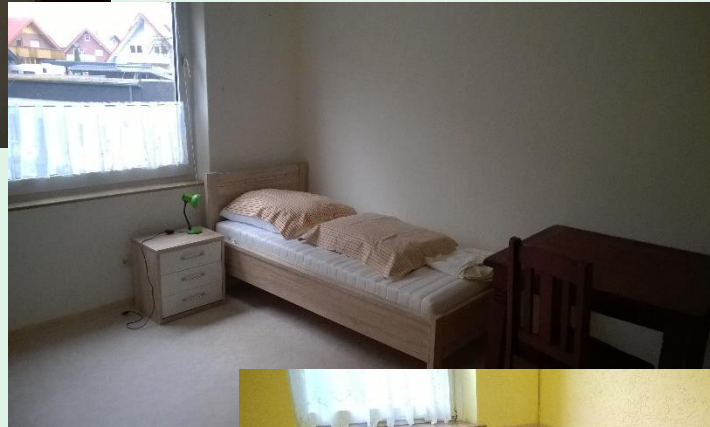
- Pflegefachkräfte
 - Ergotherapeut/in
 - Sozialdienstler
 - Psychologe/in
 - Psychiater/in
 - Koch/Köchin
 - Nachtbereitschaft
 - Verwaltungsfachkraft
- unterstützt Sie in allen lebenspraktischen Bereichen bei der Förderung ihrer Selbstständigkeit.

**Soziotherapeutische
Einrichtung für chronisch
mehrfach beeinträchtigte
Abhängigkeitskranke**



Zimmer:

- möblierte Zimmer bieten Raum für Individualität
- Sat-Anschluss
- Freies WLAN



Angebote:

- Hirnleistungstraining
- Bewegungs- und Entspannungsübungen
- Training der sozialen Kompetenz



Verein für Rehabilitation Schlangen/Lippe e.V.
Sternhof
Kellnerstr. 14
D - 33189 Schlangen

Telefon: 05252-91549-50
Telefax: 05252-9154999

E-Mail: sternhof-team@rehasucht-lippe.de
Internet: www.rehasucht-lippe.de